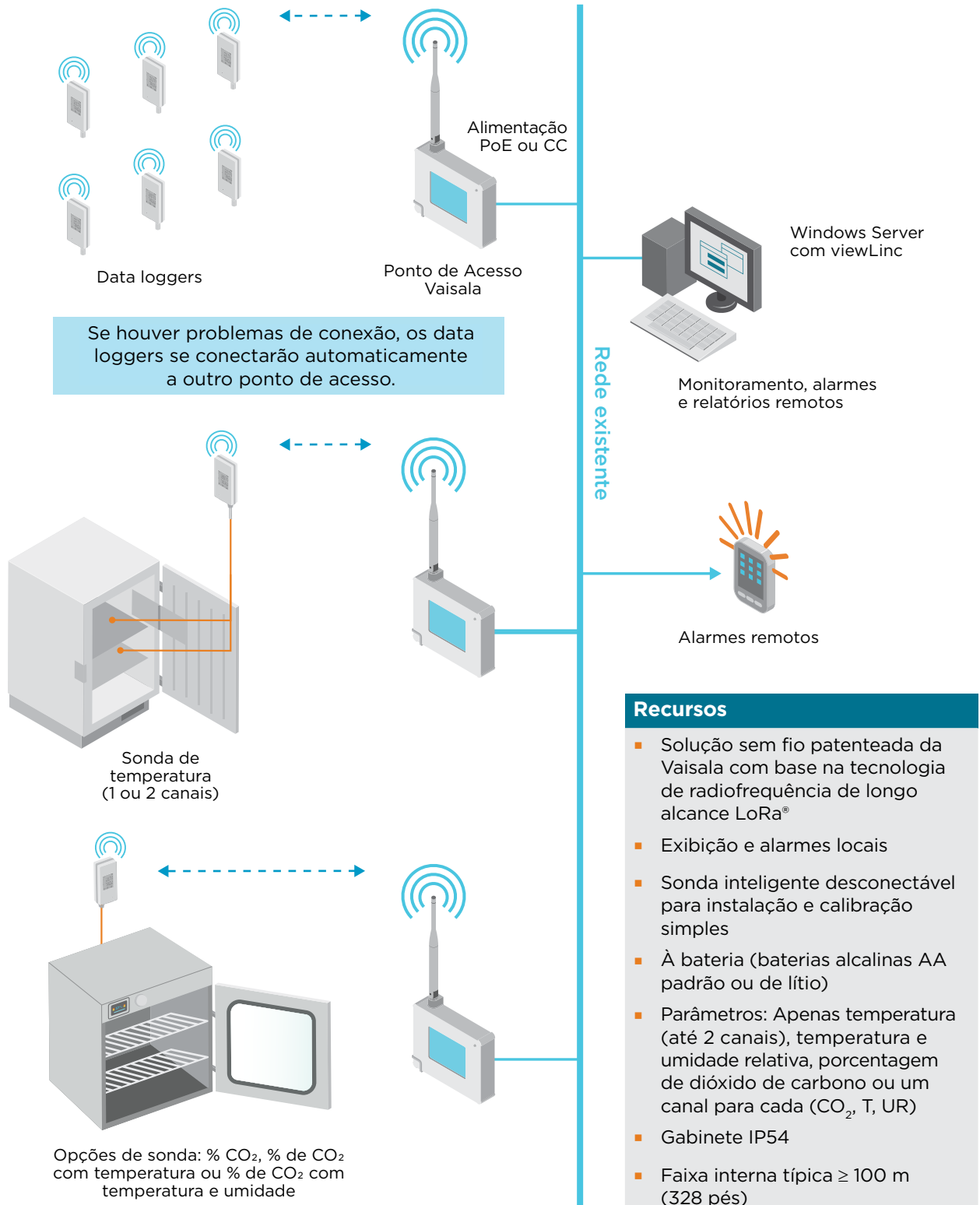


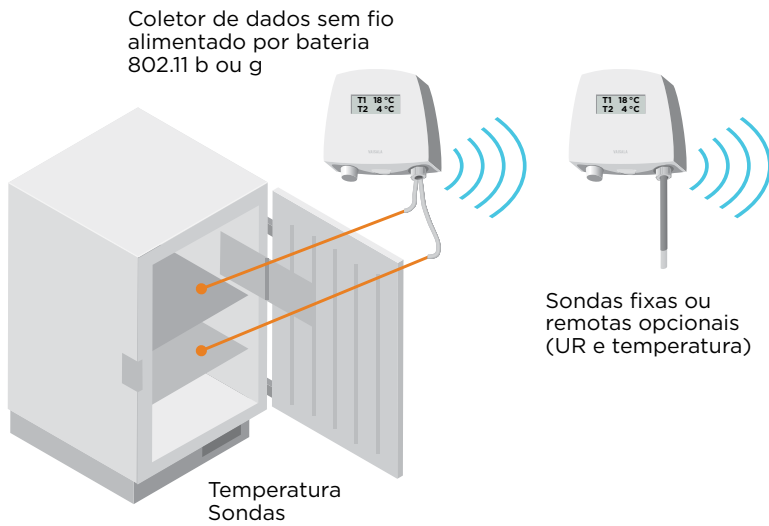
1

Monitoramento sem fio de longo alcance VaiNet



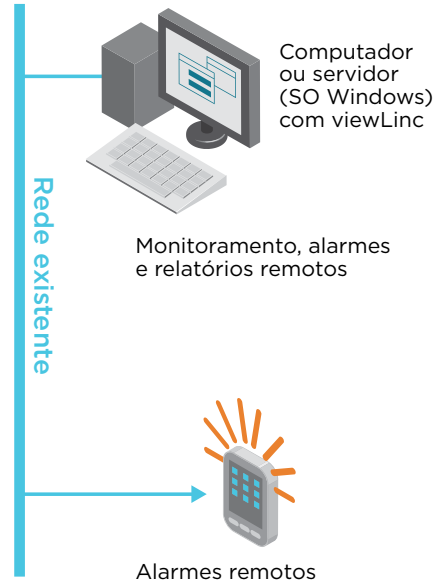
2

Data Loggers Wi-Fi



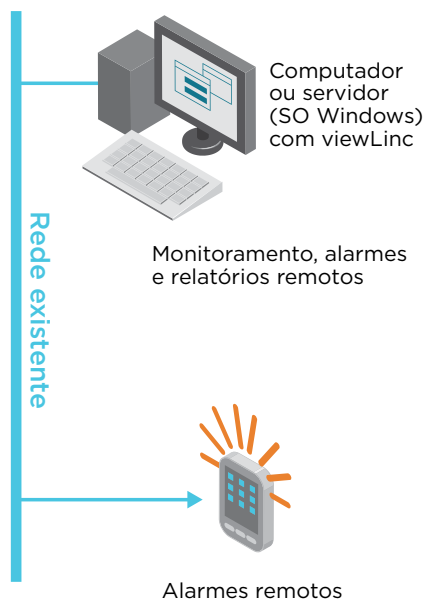
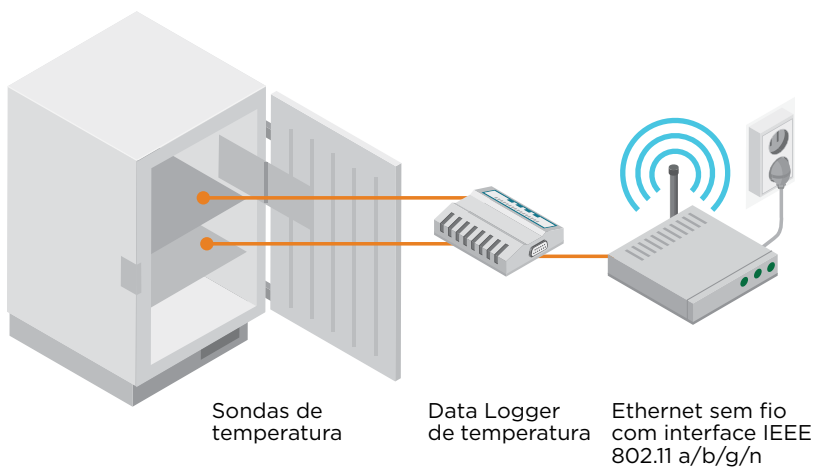
Recursos

- Status de alarme e exibição locais
- Sondas externas disponíveis
- Alimentado por bateria
- Os parâmetros incluem: temperatura, umidade, entradas analógicas e de contato
- Classificação NEMA do gabinete: IP65



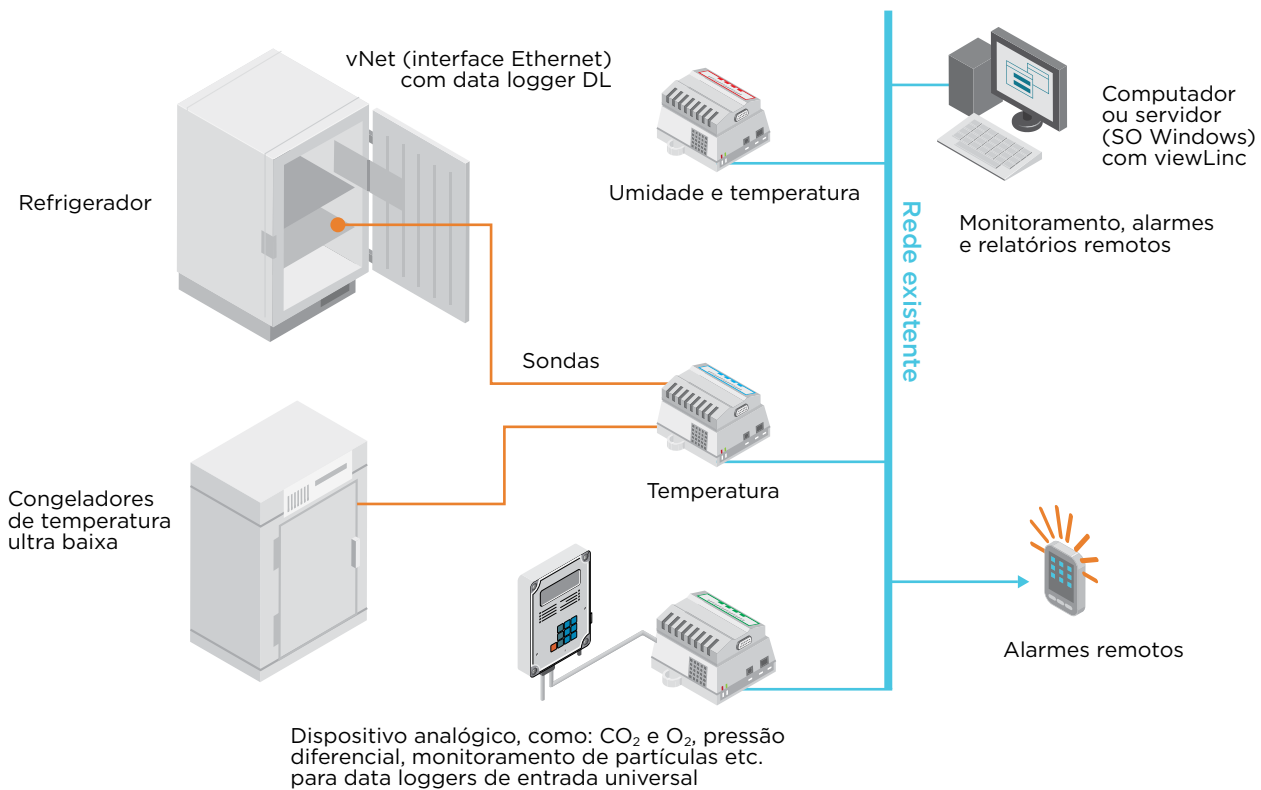
3

Adaptador Wi-Fi padrão



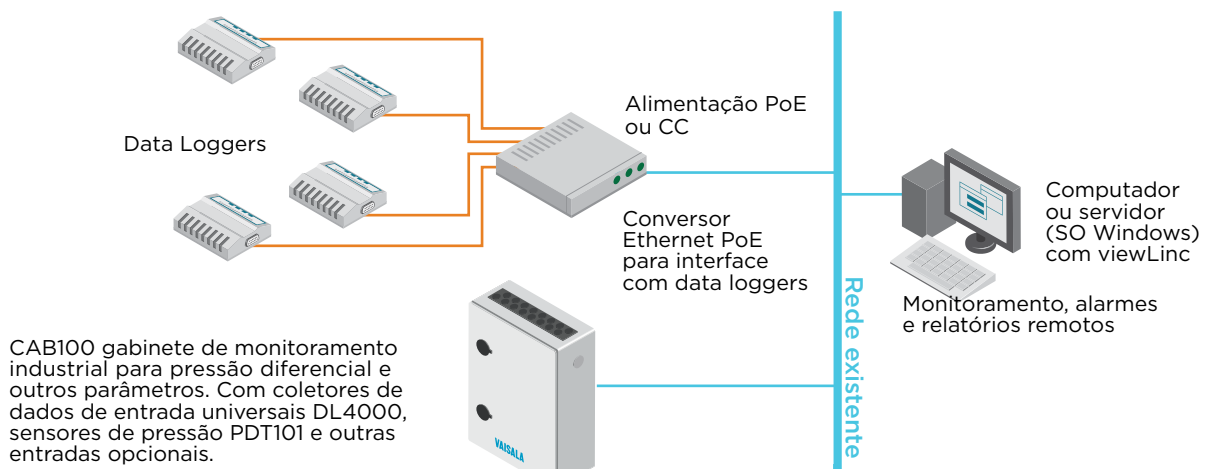
4

Power over Ethernet vNet PoE



5

Ethernet multiportas



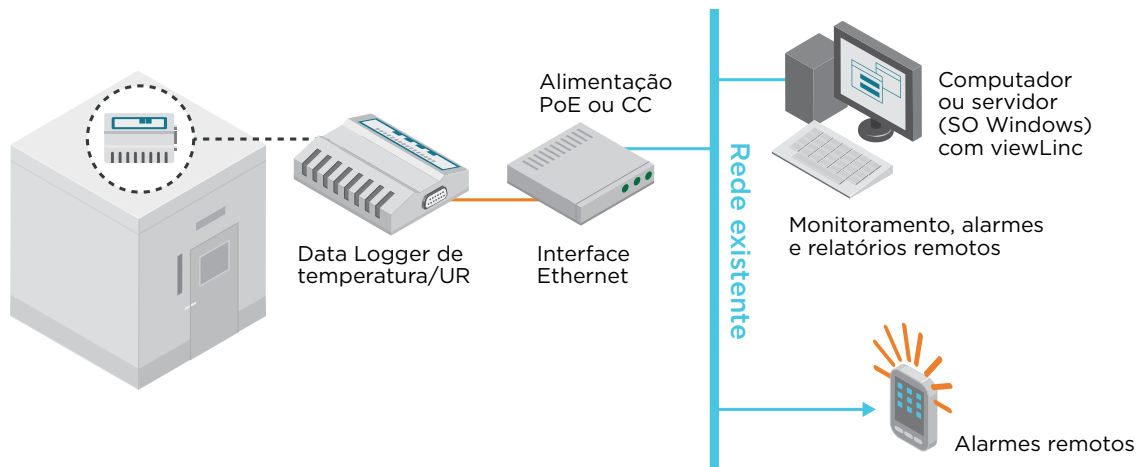
6

Conexão direta ao PC via USB



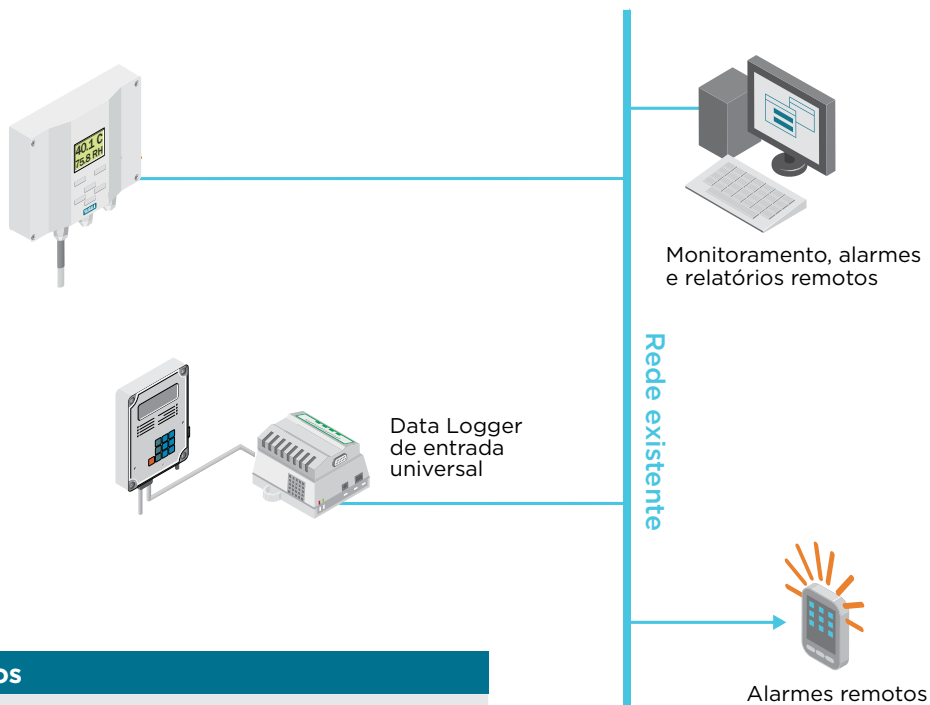
7

Ethernet para câmara de UR



8

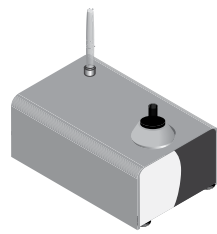
Transmissores



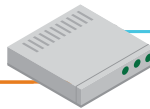
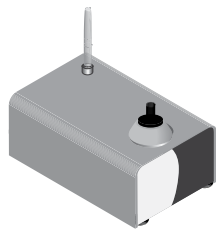
Recursos

- Exibição local
- Sondas externas disponíveis
- Os parâmetros incluem: umidade, temperatura, ponto de orvalho, pressão barométrica, CO₂
- Classificação NEMA do gabinete: IP65

Adicione dispositivos que se comunicam por Modbus TCP e RTU: contadores de partículas e outros dispositivos Modbus.

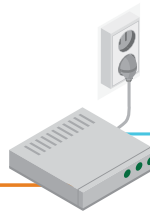


Modbus TCP



Modbus RTU

Conecte diversas sondas ao viewLinc por meio do dispositivo host Vaisala Indigo para medir CO₂, H₂O₂ vaporizado, umidade e temperatura.



Interface Ethernet

Rede existente

Windows Server
com viewLinc

Monitoramento, alarmes
e relatórios remotos



Alarmes remotos

VAISALA

Fale conosco em
www.vaisala.com/contactus

www.vaisala.com



Digitalize
o código para
mais informações

Ref. B211150PT-G ©Vaisala 2021

Este material está sujeito à proteção de direitos autorais, com todos os direitos autorais pertencentes à Vaisala e seus parceiros individuais. Todos os direitos reservados. Todos os logotipos e/ou nomes de produtos são marcas comerciais da Vaisala ou de seus parceiros individuais. É estritamente proibido reproduzir, transferir, distribuir ou armazenar as informações contidas neste informativo, independentemente da forma, sem o prévio consentimento por escrito da Vaisala. Todas as especificações - inclusive técnicas - estão sujeitas à alteração sem aviso prévio.